

## 保証会社の選び方でこんなに違う！

アイ・スマイルなら

- ✓ 家賃をお手持ちのカードで払える
- ✓ カードポイントが貯まる
- ✓ 連帯保証人が要らない(\*)

※ 当社審査により、ご希望に添えない場合もございます。



5ブランド対応！

審査がスマート！

最短 **10分****97.2%**

の承認率



「家賃をクレジットカードで払いたい」

「連帯保証人を探すのがたいへん」

そんなお客様の声に応える保証サービスが誕生しました。

アイ・スマイルは“賃貸住宅を、貸しやすく、借りやすく”していきます。

便利・お得・安心 をパッケージにした保証サービスです。

便利

## 【家賃をカード払い】



電気、ガス、水道料金などの公共料金と同じように、  
家賃をお手持ちのクレジットカードで払えます！

お得

## 【ポイントが貯まる】



毎月の決済で、クレジットカードポイントがどんどん貯まります。  
旅行券や商品券、電子マネー等に交換できます。

たとえば家賃 10 万円の賃貸住宅に 2 年間住み続けた場合

約 **25,000ポイント** も貯まります！

安心

## 【連帯保証人不要】



お手持ちのクレジットカードが、お客様の信用力。  
だから連帯保証人を探す必要がありません！

※物件により保証人が必要な場合もございます。

## アイ・スマイルの保証

## 毎月払い

家賃等の **4.25%**  
を毎月決済

## 併用払い

初月 家賃等の **50%**  
翌月以降 家賃等の **2.6%**  
を毎月決済

クレジットカードだから  
振込の手間もありません。

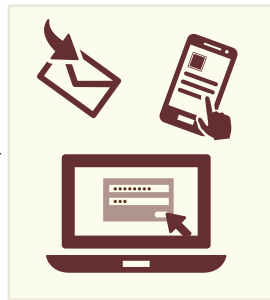
🏠 アイ・スマイル物件へご入居

1 アイ・スマイル  
申し込み



ご入居希望となりました  
アイ・スマイルの申込書を作成 (※)  
※メールアドレスを記入して  
ご署名いただけます。

2 クレジットカード  
登録



お客様のメールアドレスに  
カード番号登録用メールが  
届きます。ご利用になる  
カード番号をご登録ください。

3 入居審査



カード照会を含む、  
不動産会社による  
所定の入居審査開始。

4 賃貸契約+保証契約  
→ご入居



不動産会社と  
賃貸契約と保証契約を結び、  
ご入居の運びとなります。

家賃 **10万円**の賃貸住宅に **24ヵ月**住んだ場合

上記ケース時の、クレジットカード会社ごとのポイントプログラムの一例をご紹介します。

※ ポイント還元率は、カード会社によって異なります。あらかじめご了承ください。



① 某航空会社系カード

**東京 ⇄ グアム** 往復航空券 など  
(通常購入約 180,000 円! 実質保証料 0 円!)

② 某クレジットカード系

**東京ディズニーランド** パスポート ×5 など

③ 某信販系カード

**約 38,000 円** 分のキャッシュバック or 金券 など

④ 某銀行系カード

**約 35,000 円** 分のギフトカード など

⑤ 某百貨店系カード

**約 40,000 円** 分の商品券 など

アイ・スマイル は家賃をクレジットカード払いできる、賃貸保証サービスです。

お気軽にご相談ください。

アイ・スマイルサポートセンター



**0800-91-90410**

受付時間 10:00 ~ 19:00 (年末年始除く)



bukken@ithinkrent.com



公式ホームページ

**www.ismile.jp**

